

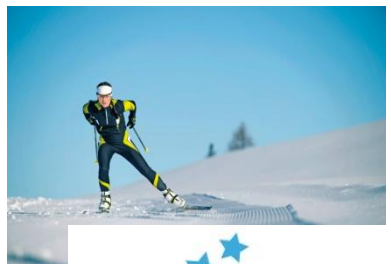


Start in die Langlaufssaison am 16. Januar 2021

Wie jedes Jahr starten die NaturFreunde Würmtal in die Langlauf Saison 2021 mit einem umfangreichen Kursprogramm in bewährter Zusammenarbeit mit der Langlaufschule Powderworld. Bei den Kursen ist für jeden Geschmack und jedes Können etwas dabei:

Wir bieten Basis und Aufbaukurse in der klassischen Technik für gemütliche und für sportliche Läufer und ebenso für sportliche Läufer die ihre Skatingtechnik erlernen bzw. verbessern möchten.

Anmeldung und weitere Information siehe Rückseite.



Anmeldung und Informationen bei:

Roman Brugger

☎: 859 88 30,

E-Mail: Roman.Brugger@nfwf.de

Anmeldeschluss: Montag, 11. Januar 2021

Kurse, Gebühren und Leihhausrüstung:

Die Kurse sind begrenzt auf eine Teilnehmerzahl von 4 bis 8 Personen. Sie beginnen um 10.00 Uhr und enden um 13.00 Uhr.

Die Zeit bis zur Rückfahrt steht zur freien Verfügung.

Die Kursgebühr ist vor Ort zu bezahlen, sie beträgt 39,00 €, wobei Powderworld den Naturfreunden im Würmtal einen **Rabatt von fast 30 %** gewährt, der bereits berücksichtigt ist.

Leihhausrüstung bekommen die Teilnehmer vor Ort gegen eine Gebühr von 22,00 €, wobei ebenfalls ein Naturfreunde-Rabatt von 20 % bereits abgezogen ist. Die Ausrüstung kann auch am Nachmittag genutzt werden.

Die Kurse finden, je nach Schneelage, entweder beim Powderworld Kooperationspartner Skischule Tegernsee Bachlerweg 15a, 83708 Kreuth oder auf der Monialm statt.

Treffpunkt und Abfahrt:

Wir treffen uns am **Sonntag, den 16. Januar um 8.00 Uhr** am Parkplatz am NaturFreunde Haus in Planegg. Wir fahren möglichst gemeinsam mit Gemeindemobilen oder in Fahrgemeinschaften.

Weitere Information unter www.powderworld.de.

Hinweis: Die Kurse finden nur statt, wenn es die Corona-Lage zulässt.