



Gelungene Herbstwanderung bei traumhaftem Wetter

Besucht unsere Homepage unter: www.nfwf.de
Adresse: Vereinshaus/ Sitz der Naturfreunde
Feodor-Lynen-Str. 7, 82152 Planegg



Inhalt

| | | |
|---|-------|---------|
| Persönliche Änderungen/ Einverständnis/ Gebühren für Nichtmitglieder | Seite | 3 |
| Bericht Inklusionswanderung | Seite | 4 |
| Basteln (Elektronik und 3D-Druck) | Seite | 5 |
| Meditation mit Christa/ Arbeitstour Bergl-Alm | Seite | 6 |
| Spiele- und Treffnachmittag/ Yoga | Seite | 7 |
| Vernissage „Farbenspiel und Pinselstrich“ – Kulturveranstaltung | Seite | 8 |
| Kleine Forscher – Familienveranstaltung | Seite | 9 |
| Zum Forstlichen Versuchsgarten Grafrath – Spaziergang | Seite | 10 |
| Brandprävention - Informationsveranstaltung | Seite | 11 |
| Entlang der Würm – Wanderung/ Tanzkreis | Seite | 12 |
| Besuch und Führung beim Bayerischen Landtag – Kulturveranstaltung | Seite | 13 + 14 |
| Gymnastik | Seite | 14 |
| Mit Wildblumen durchs Jahr – Bildervortrag | Seite | 15 |
| Adventsbasteln auf der Bergl-Alm/ Sitzgymnastik | Seite | 16 |
| Aying – St. Emmeran – Peiß – Wanderung | Seite | 17 |
| Bastelzelt beim Christkindlmarkt – Kulturveranstaltung | Seite | 18 |
| Badminton/ Stockschießen | Seite | 19 |
| Einladung zur Jahresabschlussfeier | Seite | 20 |
| Vergabe der Bergl-Alm | Seite | 21 |
| Adventscafé/ Spiele- und Treffnachmittag | Seite | 22 |
| Von Mitgliedern für Mitglieder | Seite | 23 |
| Jahresabschlussfeier/ Vorstandssitzung/ Redaktionsschluss | Seite | 24 |

Liebes Mitglied,

bitte denke daran, Dich bei Umzug, Namensänderung, Wechsel der Bank o. ä. immer auch direkt an die Mitgliederverwaltung zu wenden.

Ebenso bei sämtlichen Fragen zur Mitgliedschaft sowie einer Kündigung, damit eine schnellstmögliche Bearbeitung gewährleistet werden kann.

Vielen Dank für Deine Mitarbeit,

Peggy Deutschmann und Christine Punscher
mitgliederverwaltung@nfw.de

Einverständnis

Die Teilnehmer erklären sich bereit, Bildmaterial das während einer Tour/ Veranstaltung entsteht, für Publikationen in jeder Form freizugeben, sofern dem nicht ausdrücklich widersprochen wird.

Gebühren für Nichtmitglieder

Tagestouren/ Tagesveranstaltungen 10,00 Euro und für

Halbtagesveranstaltungen 5,00 Euro
(z. B. Badminton, Turnen, Vorträge).

Es wird nicht zwischen Senioren-, Kinder-, Jugend-, Kulturveranstaltungen usw. unterschieden.

Inklusionswanderung im Herbst 2025

Am Samstag, 13. September konnten wir bei unerwartet schönem Herbstwetter unsere Inklusionswanderung mit siebzehn Teilnehmerinnen und Teilnehmern, davon sechs sehbehinderte Personen, durchführen.

Ursprünglich sollte uns die Wanderung zur Säulenhalle STOA169 und auf dem Dr. Faustus Weg rund um Polling führen.



Bedingt durch den Schienenersatzverkehr und die damit zu erwartenden Verspätungen haben wir uns kurzfristig entschlossen, die Herbstwanderung des letzten Jahres, von Starnberg durch die Maisinger Schlucht, zum Maisinger See und zur S-Bahn nach Possenhofen, zu wiederholen.

Der schattige Weg durch die wildromantische Schlucht ist sehr gut ausgebaut und bestens für diese Art der Wanderung geeignet. In Maising stärkten wir uns wieder im Gasthof Georg-Ludwig, wo wir sehr zuvorkommend und freundlich bedient wurden.

Vom Gasthof spazierten wir weiter zum Maisinger See und ein Stück durch schattigen Wald am See entlang nach Neumaising. Von dort ging es, nicht wie ursprünglich, gedacht nach Possenhofen, sondern auf einem etwas längerem Weg zum Bahnhof Feldafing, wo wir den Tag bei Kaffee und Kuchen ausklingen ließen.

Es war eine wunderschöne Wanderung, die allen Teilnehmerinnen und Teilnehmern lange in Erinnerung bleiben wird.

Sonntag,

16. November, 30. November, 7. Dezember und 21. Dezember

Basteln (Elektronik und 3D-Druck)



Seid Ihr zwischen 6 und 99 Jahren alt? Habt Ihr Lust, mal eine kleine elektronische Schaltung zu bauen?

Interessiert Euch schon lange, wie ein 3D-Drucker funktioniert?

Oder habt Ihr etwas zu reparieren? Stichwort „Repair-Cafè“.

Alles kein Problem! Kommt einfach zum Basteln.

Wir starten immer zwischen 9.30 und 10.00 Uhr.

Wenn es zu viele Anmeldungen gibt,
startet die Nachmittagsschicht ab 13.00 Uhr.

Auf <https://www.nfwf.de/informationen-jugend-und-familie/> findet Ihr weitere Informationen zu den Themen Elektronikbasteln, 3D-Druck und Reparaturen wie auch den Ansprechpartner zur Anmeldung und für Fragen.

Bitte meldet Euch,
wenn möglich,
bis Freitag vor der
Bastelaktion an.



Montag, 6. Oktober Kursbeginn

Folgetermine sind

immer montags 20. Oktober, 3. und 17. November und 1. Dezember

Meditation mit Christa

im Vereinsheim der Naturfreunde – vierzehntägig von 19.30 bis 21.00 Uhr

Die wesentlichen Übungen der Meditation - Meditationsabend im Schweigen. Die Übungen der Meditation sind ein Weg, sich von den Belastungen des Lebens zu regenerieren, innere Ruhe und Halt zu finden.

So wie bei jeder Sportart Übung und Geduld wichtig sind, gilt dies auch für die geistigen Übungen der Meditation.

Ablauf: 2 x 20 Minuten Meditation im Schweigen und Sitzen (Stuhl oder Sitzkissen) im Wechsel mit leichter Bewegung/ Gehen im Schweigen. Christa begleitet uns mit einer Einführung und Anleitung für die einzelnen Übungen.

Die Veranstaltung ist als offene Gruppe geplant, aber wegen des beschränkten Platzangebotes ist eine Anmeldung erforderlich.

Bitte bringt warme, bequeme Kleidung an Bauch und Beinen mit.

Gerne kannst Du auch ein eigenes Sitzkissen und eine Decke mitbringen. Stühle sind vorhanden.

Anmeldung bei: Christa Lohr unter ☎ 740 516 27
oder Email: christa.lohr@nfw.de.

Die Mundpropaganda war schnell, deshalb ist der Kurs schon voll, aber vielleicht wird der ein oder andere Platz wieder frei!

Freitag, 10. bis Sonntag, 12. Oktober

Arbeitstour auf der Bergl-Alm

Liebe Hüttenfahrerinnen und Hüttenfahrer,

an dieser Stelle noch einmal die Erinnerung an unsere Arbeitstour, die ich in unserem letzten Heft schon beschrieben habe.

Wir freuen uns über zahlreiche Helferinnen und Helfer, die Spaß daran haben gemeinsam etwas zu schaffen.

Viele Grüße,
die Hüttenwarte mit Frauen

Freitag, 7. November

Spiele- und Treffnachmittag



Dieser Nachmittag ist für alle, die Gesellschaftsspiele lieben und/ oder gesellig beisammen sein wollen.

Wir treffen uns um 15.00 Uhr im NaturFreunde Haus.
Informationen bei Marion Fiedler, ☎ 859 82 77.

Yoga



Jeden Dienstag

1. Gruppe von 9.30 Uhr bis 10.30 Uhr im Naturfreundehaus
2. Gruppe von 10.45 Uhr bis 11.45 Uhr im Naturfreundehaus

Jeden Mittwoch

von 18.15 Uhr bis 19.45 Uhr beim TV Planegg- Krailling
(Sportplatz 1, Krailling) in der Halle 2.

**Da es nur eine begrenzte Anzahl von Plätzen gibt, ist
die Anmeldung vorab wichtig!**

Anmeldung bei Stephan Fiedler,

Email: stephan.fiedler@nfwf.de oder ☎ 859 82 77.

Samstag, 8. November um 17.00 Uhr

Kultur - Kunst - Tradition - Gesellschaft - Bildung – Lifestyle – Events

Vernissage „Farbenspiel und Pinselstrich“

Am Samstag, 8. November um 17.00 Uhr findet im Naturfreundehaus die Vernissage zur Ausstellung „Farbenspiel und Pinselstrich“ von Silvia Kettele statt.

Silvia Kettele ist eine sehbeeinträchtigte Malerin, die bei unseren Inklusionswanderungen immer dabei ist. Bei diesen Wanderungen durch Wälder, vorbei an Seen und Feldern staunt Silvia Kettele über die Vielfalt der Natur, ihrer Düfte, ihrer Geräusche und ist erfüllt im Augenblick. Schade, dass diese Schönheit so vergänglich ist.

Diese Schönheit versucht Frau Kettele mit Farben, Spiel und Pinselstrich festzuhalten.

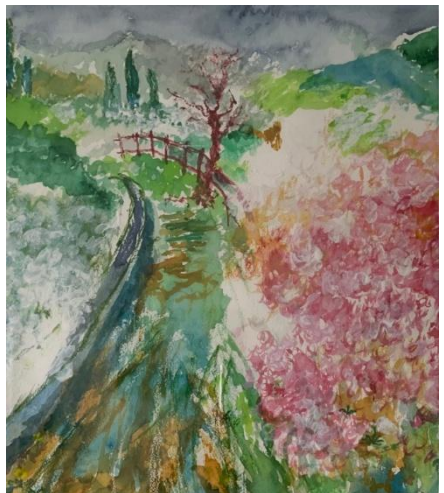
Dies gelingt ihr gut - auf ihre Weise, denn wie sie die Natur sieht, kann nicht genau beschrieben werden. Durch ihre fortschreitende Augenerkrankung, malt sie Bilder für ihr inneres Auge.

Musik und Natur beflügeln einander.

Musikalisch gestaltet die Vernissage der Gospelchor der Friedenskirche Dachau, unter der Leitung der erfolgreichen Chorleiterin Julia Ebert.

Wir freuen uns über zahlreiche Besucherinnen und Besucher, gute Gespräche und den Austausch über die Eindrücke der vielfältigen Bilder und verschiedenen Maltechniken.
Roman Brugger und Silvia Kettele

Die Ausstellung ist für zirka 2 Stunden im Naturfreundehaus, Feodor-Lynen-Str. 7, 82152 Planegg geöffnet.



Sonntag, 9. November von 10.00 bis 12.00 Uhr

Kleine Forscher (spannende Welt der Eisenbahn) im Vereinsheim



Jeder kennt es, Züge haben Verspätung oder fallen mal komplett aus, aber was steckt eigentlich dahinter und ist es so einfach, wie man sich das immer alles denkt: „Mein Zug fährt auf der Schiene und mehr steckt da ja nicht dahinter“? Weit gefehlt!

Zunächst werden wir ein bisschen in die Vergangenheit zurückreisen und uns gemeinsam anhand toller Bilder und Simulationen die Entstehung der Eisenbahn anschauen.

Das alles natürlich kindgerecht gezeigt und erklärt.

Im Anschluss werden wir selbst mit einer Modellbahn den Alltag der großen Bahn live miterleben und gestalten.

Wir planen, bauen und lassen dann Züge rollen, nur Züge oder vielleicht auch andere Maschinen?

Lasst Euch überraschen und erklären, welche Vielfalt hinter der Eisenbahn steckt und welche Berufe es noch alles gibt außer Lokführer, Zugbegleiter und Fahrdienstleiter.

Am Ende könnt Ihr auch anderen erklären, warum es oft gar nicht so leicht ist, dass die Züge immer pünktlich ankommen.

Ich freue mich auf Euch.

Eure Stephanie

Anmeldung bitte bis Sonntag, 2. November unter Familien@nfwf.de
(begrenzte Teilnehmerzahl)

Mittwoch, 12. November

Ferne Wälder ganz nah - zum Forstlichen Versuchsgarten Grafrath

Spaziergang



Nachdem ich temperaturbedingt die Tour am 13. August absagen musste, versuchen wir es im November nochmal.

Wir machen uns auf den Weg zum Forstlichen Versuchsgarten.

Auf dieser Wald-Weltreise begegnen wir mehr als 200 Baumarten aus aller Welt, hinzukommen noch verschiedene Straucharten.

Wir spazieren durch dieses gut mit Hinweistafeln ausgeschilderte Gebiet.

Anschließend stärken wir uns in der Gaststätte „Dampfschiff“.

Tourdaten:

Länge: Zirka 5 bis 7 km

Gehzeit: Zirka 3 Stunden

Treffpunkt: Um 9.15 Uhr beim Kiosk
in Planegg

Abfahrt: Um 9.28 Uhr mit der S4

Anmeldung bis: Montag, 10. November

Anmeldung bei: Rosa Schwarz, ☎ 718 210
(bitte auf AB Name und Telefonnummer hinterlassen).

Mittwoch, 12. November

Informationsveranstaltung zur Brandprävention

Liebe Naturfreundinnen,
liebe Naturfreunde,

auf Initiative des Vorstands findet am Mittwoch, 12. November um 19.00 Uhr im Naturfreundehaus eine Informationsveranstaltung zu Präventionsmaßnahmen gegen Brände im Haus und in der Wohnung statt.

In der Presse wird immer wieder von Bränden berichtet, die durch geeignete Vorsorgemaßnahmen oder auch durch sachgemäßes Handeln hätten vermieden werden können.

Über diese Maßnahmen und Handlungsmöglichkeiten wird uns Herr Bernd Budau, stellvertretender Kommandant der Freiwilligen Feuerwehr Planegg, an diesem Abend ausführlich informieren.



Wir freuen uns auf eine rege Teilnahme.

Mit besten Grüßen und herzlichem Berg frei,

Euer Vorstand

Samstag, 15. November

Entlang der Würm

Wanderung

Wir fahren mit der S-Bahn nach Pasing. Unser Wanderweg führt uns an der Würm entlang nach Allach. Dort kehren wir zum Mittagessen ein. Anschließend gehen wir den gleichen Weg zurück. Auf Wunsch oder bei schlechtem Wetter können wir ggf. den Bus ab Blutenburg nach Pasing nehmen.

Tourdaten:

Länge: Zirka 9 km

Gehzeit: Zirka 1 ½ Stunden vor dem Mittagessen und
zirka 1 ½ Stunden nach dem Mittagessen

Ausrüstung: Wanderschuhe, Wind- und Regenschutz,
Getränk und ggf. kleine Brotzeit

Treffpunkt: Um 10.00 Uhr S-Bahnhof Planegg (Kiosk)

Abfahrt: Um 10.08 Uhr

Fahrtkosten: Keine bei Vorhandensein des Deutschland-Tickets,
sonst pro Fahrt 2 Streifen auf der Streifenkarte.

Anmeldung bis: Montag, 10. November

Anmeldung bei: Elfriede Ripper, ☎ 308 74 56
(bitte auf Mailbox Name und Tel.-Nr. hinterlassen).

Sonntag, 16. November

Tanzkreis

Alle, die Freude am Tanzen haben,
sind herzlich zu einer offenen
Tanzrunde im Vereinsheim
von 16.00 bis 18.00 Uhr eingeladen.



Gespielt wird Musik für jeden Geschmack, von Standard,
Latein bis Discofox, Boogie,
Eine Anmeldung ist nicht erforderlich.

Auf Euer Kommen freuen sich Elfriede und Ewald Lankes.

Informationen unter ☎ 895 84 25.

Donnerstag, 20. November

Kultur - Kunst - Tradition - Gesellschaft - Bildung – Lifestyle – Events

Besuch und Führung beim Bayerischen Landtag

Wir besuchen wir den Bayerischen Landtag und erhalten dort eine spannende Führung.

Um überhaupt eingelassen zu werden, ist es unbedingt erforderlich, dass ihr Euren **gültigen Personalausweis oder Reisepass** mitnehmt. Da es **Taschenkontrollen** gibt, achtet darauf **keine gefährlichen Gegenstände** mitzuführen.

Programmablauf:

Um 11.00 Uhr Mittagessen, Schweinebraten oder veganes
Gemüsecurry mit Tofu und Reis
**Bitte dringend Essenswunsch mitteilen,
erhalte ich keine Mitteilung habe gibt es
Schweinebraten.**



Anschließend Hausführung

Anschließend Gelegenheit zur Diskussion mit einem Politiker im Plenarsaal
(**bitte Fragen Eurerseits überlegen**).

Tourdaten:

Gesamtzeit Zirka 3 bis 4 Stunden

1. Treffpunkt und Zeit: S-Bahn Planegg am Bahnsteig oben um 9.35 Uhr

Abfahrt/Anfahrt: S 6 bis Karlsplatz um 9.48 Uhr
Umstieg in die U4/5 bis Max Weber Platz,
anschließend zu Fuß zirka 10 Minuten zum Landtag.

2. Treffpunkt Im Landtag, spätestens um 10.45 Uhr.

Anmeldung bis: spätestens Donnerstag, 13. November
mit Essensangabe
Viele haben sich bereits angemeldet, ich benötige
aber bitte noch den Essenswunsch.

Anmeldung bei: Eva Stollmann ☎ 0179-467 60 43
oder email evastollmann@gmail.com

PS: Wer möchte kann mit Trambahn 19 eine Stadtfahrt durch die Stadt bis
Pasing machen. Absprache dazu beim Treffen im Landtag

Gymnastik

**Beginn jeweils um 17.15
bis 18.15 Uhr**

(außer in den Ferien)



Die beste Grundlage für die Gesundheit!

In der Dreifachturnhalle, am Feodor-Lynen-Gymnasium, Planegg

Freitag, 21. November

Bildervortrag „Mit Wildblumen durchs Jahr“

Türkenbund und Eisenhut, Sonnentau und Arnika, einheimische Orchideen.

Die Bayrischen Alpen und das Alpenvorland bieten so viel mehr als Enzian und Edelweiß. Die letzte Eiszeit und jahrhundertelange Kulturgeschichte haben uns ein vielfältiges Landschaftsbild mit ganz unterschiedlichen Biotopen hinterlassen – und jedes hat seine botanischen Spezialisten.



Der „Einfallsreichtum“ der Natur, mit dem sich filigrane Pflanzen im unwirtlichen Lebensraum Gebirge behaupten, ist nahezu unbegrenzt. Margit Hiller nimmt uns in ihrem Vortrag mit Bildern und Geschichten mit auf Touren aus ihrem Buch "Blumenwanderungen Bayrische Alpen" – von der Schneeschmelze im Frühling bis in den Spätherbst.

Link zum Buch:

<https://www.rother.de/de/blumenwanderungen-bayerische-alpen.html>



Freitag, 21. November bis Sonntag, 23. November

Adventsbasteln auf der Bergl-Alm

Das Kranzbinden wird heuer in einer, etwas anderen als der üblichen Form, stattfinden:

Da keine geeignete Tanne zum Fällen zur Verfügung steht, können wir keine Daxen von der Familie Frech erhalten.

An dieser Stelle ein herzliches Dankeschön an die Familie Frech für die, in den vergangenen Jahren, zur Verfügung gestellten Tannenzweige.

Wir verbringen ein gemütliches Wochenende auf der Hütte mit Basteln (Materialien müssen selbst mitgebracht oder in der freien Natur gesucht werden), Spaziergängen, Spielen, Ratschen usw.

Ein gemeinsames Abendessen ist für Samstag geplant.

Anmeldung bis Montag, 10. November unter ☎ 857 26 58.

Auf ein gemütliches Wochenende freuen sich
Bettina Kindlein und Christine Punscher

Mittwochs von 10.00 bis 11.00 Uhr

Sitzgymnastik

Wir treffen uns im NaturFreunde Haus.

Statt Sitzgymnastik:

**Jeden zweiten Mittwoch
im Monat findet ein
Spaziergang statt.**



Freitag, 28. November

Nicht am Donnerstag, 27. November, da hat das Wirtshaus Ruhetag.

Aying – St. Emmeram und Marterkapelle - Peiß

Wanderung

Diese Wanderung vom S-Bahnhof Aying aus durch den Forst nach Kaltenbrunn und weiter nach St. Emmeram (Kleinhelfendorf) führt uns durch die sanfte Hügellandschaft im Süden von München – die Alpen sind immer im Blick. Zurück geht's zur S-Bahn nach Peiß.

Tourdaten:

Startpunkt: Aying
Gesamtgehzeit: Zirka 3 ½ Stunden
Länge: Zirka 13 km
Einkehr: Kleinhelfendorf, Gasthaus Oswald
Schwierigkeit: Teer- / Kiesstraßen und Feld- / Waldpfade
Ausrüstung: Wanderschuhe, bei Eis evtl. Stöcke, ausreichend Trinken, etwas Brotzeit, Wind- und Regenschutz, evtl. Sitzunterlage
Treffpunkt: 8.40 Uhr, Kiosk S-Bahnhof Planegg
Abfahrt: 8.48 Uhr S6, umsteigen Hirschgarten in S5, Fahrgemeinschaften oder Deutschland-Ticket
Tourenleitung: Irmi Bohnenberger
Anmeldung bei: irmi.bohnenberger(at)nfw.t.de, oder ☎ 857 62 46, bei AB bitte eigene Tel.-Nr. angeben.
Anmeldung bis: Dienstag, 25. November



Samstag, 29. November und Sonntag, 30. November

Kultur - Kunst - Tradition - Gesellschaft - Bildung – Lifestyle – Events

Bastelzelt beim Christkindlmarkt in Planegg

"Alle Jahre wieder", so findet dieses Jahr wieder der Christkindlmarkt der Planegger Vereine am Marktplatz statt.

Wie letztes Jahr werden die NaturFreunde Würmtal mit dabei sein und das Bastelzelt betreuen.

Ihr seid alle recht herzlich eingeladen mit Kindern oder Enkelkindern oder ohne vorbeizukommen, mit uns zu malen, zu basteln, Euch zu unterhalten oder nur vorbeizuschauen.



Wann?

Samstag, 29. November von 14.00 - 17.00 Uhr
Sonntag, 30. November von 13.00 - 17.00 Uhr

Ansprechpartnerin:

Rita Strobel-Brugger, ☎ 859 88 30

Jeden Donnerstag, 18.00 Uhr bis 20.00 Uhr

Badminton – Badminton – Badminton

In der Dreifachturnhalle am
Feodor-Lynen-Gymnasium in Planegg.



Informationen bei
Helga Hanke, ☎ 859 71 62.

Jeden Mittwoch ab 13.30 Uhr

Stockschießen

Wir schießen Stock auf einer
Betonpflaster-Bahn (nicht Eis)

des EC Planegg - Stocksport,
Feodor-Lynen-Str. 5

Kosten je Spielnachmittag und
je Bahn: 10,00 Euro.



Diese werden auf alle Mitspieler umgelegt.

Der Verein hat ein paar Stöcke zum Verleihen.

Freitag, 5. Dezember um 16.00 Uhr

Einladung zur Jahresabschlussfeier

Liebe Würmtaler Naturfreundinnen und Naturfreunde,
aufgrund der sehr positiven Resonanz unserer letztjährigen Jahresabschlussfeier, haben wir uns entschlossen, auch dieses Jahr mit Euch im Vereinsheim zu feiern.

Für das leibliche Wohl wird, wie beim letzten Mal, bestens gesorgt und für die Getränke und vieles mehr ist wie immer Alex, unser „Manager“ des Vereinsheims, mit seinen fleißigen Helferinnen und Helfern vor Ort.

Um einen schönen Abend mit Euch zu verbringen fällt uns bestimmt noch eine nette Überraschung ein.



Also fest in den Kalender eintragen. Wir treffen uns zur
Jahresabschlussfeier der Naturfreunde Würmtal
am **5. Dezember ab 16.00 Uhr** im Vereinsheim.

Schöne Grüße und Berg frei,
Karlheinz

Montag, 8. und Dienstag, 9. Dezember

Vergabe der Bergl-Alm für 2026

Liebe Hüttenbesucher,
scho is' wieder so weit, die Hüttenvergabe für 2026 steht an.



Die Hüttenvergabe findet, wie die Jahre davor, an zwei Tagen statt.

Am ersten Tag, Montag, 8. Dezember

können ab 19.00 Uhr die Mitglieder, die 2025 an einer Arbeitstour
teilgenommen haben, einen Termin reservieren.

Am zweiten Tag, Dienstag, 9. Dezember

können ab 19.00 Uhr die Mitglieder anrufen,
die noch keinen Termin für 2026 haben und
ab 20.30 Uhr können sich alle Mitglieder noch einen freien Termin holen,
insofern noch welche zur Verfügung stehen.

Bitte denkt daran, dass die Vergabe an den beiden Tagen genau
um 19.00 Uhr beginnt bzw. die letzte Runde
am Dienstag, 9. Dezember um 20.30 Uhr.
Anrufe nehme ich nur unter ☎ 857 26 58 entgegen.

Mit den besten Wünschen, dass die Telefonleitung nicht zu lange besetzt ist,
Ihr den Termin bekommt den Ihr gerne hättet und dann das Wetter passt.

Viele Grüße,
Euer Günter Kindlein

Mittwoch ,10. Dezember um 13.45 Uhr

Adventscafé

Wir laden unsere Wanderer und Spaziergänger zu unserem gemütlichen Adventscafé ins Naturfreundehaus ein.



Bei Kaffee und Gebäck wollen wir miteinander einen schönen Nachmittag verbringen.

Wir freuen uns auf Euch!
Irmi und Rosa.

Wir bitten um Anmeldung, damit wir besser planen können.

Anmeldung bei Rosa: ☎ 71 82 10

Freitag, 12. Dezember

Spiele- und Treffnachmittag



Dieser Nachmittag ist für alle, die Gesellschaftsspiele lieben und/ oder gesellig beisammen sein wollen.

Wir treffen uns um 15.00 Uhr im NaturFreunde Haus.
Informationen bei Marion Fiedler, ☎ 859 82 77.

„Von Mitgliedern für Mitglieder“

Wichtige Termine

Jahresabschlussfeier

Freitag, 5. Dezember, 16.00 Uhr

Vorstandssitzung

Die Vorstandssitzungen finden um 19.30 Uhr im Vereinsheim statt.

Gesamtvorstand

Dienstag, 18. November

Geschäftsführender Vorstand:

Dienstag, 16. Dezember

Redaktionsschluss

für alle Berichte bis 28. Februar ist

Samstag, 15. November



Bitte beachtet, dass Ihr den Bericht vorzeitig abgebt, wenn der Anmeldeschluss in diesen Zeitraum fällt!

Herausgeber: NaturFreunde Würmtal e.V. - 82152 Planegg

1. Vorsitzender: Karlheinz Beck – Heimstättenallee 15a - 82152 Planegg, ☎ 899 795 52,

E-Mail: Karlheinz.Beck@nfwf.de

Internetadresse: <http://www.nfwf.de>

Redaktion: Christine Punscher - Starnberger Straße 32 - 82335 Berg, ☎ 08171/ 81 82 645

E-Mail: redaktion@nfwf.de

Herstellung u. Vertrieb: Irmi Bohnenberger - Sonnwendstr. 39 - 82152 Krailling, ☎ 8 57 62 46

Bankverbindung: Kto.Nr. 50 320 266, Kreissparkasse München Starnberg - BLZ 702 501 50

IBAN: DE64702501500050320266, BIC: BYLADEM1KMS